

Desk/2600

Simplicidade no pagamento com terminal fixo



- Todos os métodos de pagamento aceitos. Otimizado para pagamentos sem contato.
- Economize espaço no balcão e acelere o processo de pagamento emparelhando o PINPAD DESK/1600.
- Conecte qualquer dispositivo com fio através do Magicbox, permitindo uma integração unificada.
- Garanta um fluxo de negócios sem interrupções com uma bateria back-up.
- Suportado pela suíte de Professional Services da Ingenico para o desenvolvimento, manutenção, design e gerenciamento de soluções de pagamento.



ingenico



Com seu design compacto, o DESK/2600 se integra a qualquer espaço



Tempo de checkout otimizado

- Vários métodos de pagamento alternativos suportados
- Área de leitura de cartão contactless destacada
- Teclado e visor grandes
- Emparelhado com o Desk/1600, economizando espaço e agilizando o pagamento

Integração perfeita com o dispositivo POS cabeado

- Dispositivo MagicBox que oferece várias opções de conectividade com fio, incluindo a solução Desk/1600

Disponibilidade de rede maximizada

- Ethernet, Wi-Fi e 4G/*3G/GPRS com dual SIM
- Bateria de back-up para garantir a continuidade em caso de perda de energia

Mais alto padrão de segurança

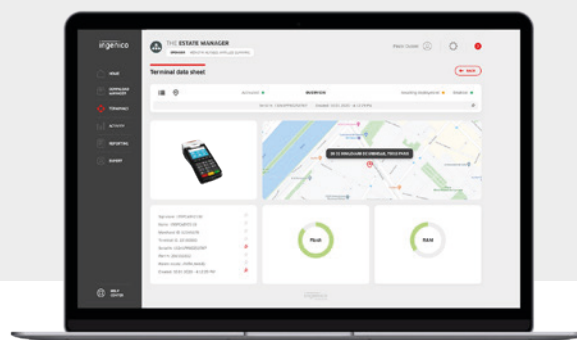
- PCI PTS v6
- Protetor de privacidade compatível com PCI (opcional)
- Alta qualidade de design de hardware garantindo total segurança na transferência de dados confidenciais graças ao design da plataforma TETRA

Eco design para reduzir a pegada de carbono e controlar o uso de recursos naturais

- Uso de componentes com baixo consumo de energia
- Uso de materiais renováveis e reciclados

Suportado pelo conjunto de serviços da Ingenico

- Soluções de gestão e segurança de frotas
- Serviços de hardware
- Serviços profissionais



Processador	• Processador Principal e de criptografia	• Cortex A7 32bit - 160 Mhz	✓
Memória	• Interna	• 256 MB Flash, 256 MB RAM	✓
SO		• Telium TETRA	✓
Leitores de cartão	• Tarja magnética • Smart Card • Sem contato	• ISO 1/2/3, 500K de vida útil • EMV L1, 500K de vida útil • Compatível com a especificação EMV L1 3.0 sem contato	✓ ✓ ✓
Tela		• 2.8"retroiluminado, lente de vidro, QVGA (320x240 pixels)	✓
Teclado	• Teclas físicas	• 15 teclas, marcações em relevo, retroiluminadas • 4 teclas de função	✓ ✓
Áudio	• Campainha / Buzzer		✓
Bateria	• Bateria de backup	• 500mAh	✓
Conectividade do terminal	• WAN	• WIFI c/ WPS • 44G /3G/ GPRS	Opcional Opcional

Conexões do terminal	• USB	• USB-C	✓
Conexões do terminal via Acessórios	• Magic Box • USB periféricos	• USB-C (dados) • USB-C (alimentação) • Ethernet (RJ45) • USB-B (slave) • USB-A (host) • USB-A (opcional) • Conversor RS-232 • Modem PSTN	Opcional Opcional Opcional Opcional Opcional Opcional Opcional
Dimensões do Terminal	• Terminal completo sem protetor de privacidade (PINshield)	• 180.2x83.2x43 mm (7.09x3.27x1.69")	✓
Peso do Terminal	• Terminal apenas	• 320g (11.29oz)	✓
Ambiente	• Temperatura de operação • Temperatura de armazenamento • umidade de operação	• 0 a +45°C (32°F to 113°F) • -20 a +70°C (-4°F to 131°F) • 85% HR a +40°C (104°F)	✓ ✓ ✓
Segurança	• PCI PTS • Protetor de privacidade (PINshield)	• PCI PTS V6 • Compatível com PCI (montado de fábrica)	✓ Opcional



www.ingenico.com/br-pt

ingenico