

# Move/5000

O companheiro perfeito para pagamentos móveis em ambientes internos e externos.



- Experiência do cliente diferenciada no estabelecimento.
- Design elegante para ambientes sofisticados.
- Interface intuitiva para a melhor experiência de usuário da categoria.
- Nunca desconecta através de comutação automática da rede.
- Suportado pela suíte de Professional Services da Ingenico para o desenvolvimento, manutenção, design e gerenciamento de soluções de pagamento.

ingenico



Projetado tanto para uso interno quanto externo, o compacto Move/5000 é o companheiro de negócios perfeito para a hospitalidade, grandes e pequenos estabelecimentos, criando uma experiência de compras sem interrupção



Tela sensível ao toque colorida de 3,5" e interface ergonômica

Pagamentos em qualquer lugar e a qualquer hora

- 4G, 3G\* (opcional) GPRS, Dual SIM, Bluetooth e Wi-Fi

Aceita todos os métodos de pagamento

- EMV contactless, Chip & PIN, tarja magnética ou carteiras digitais e pagamentos baseados em código QR

Impressora integrada rápida

Elevando o nível de segurança com a conformidade com PCI PTS

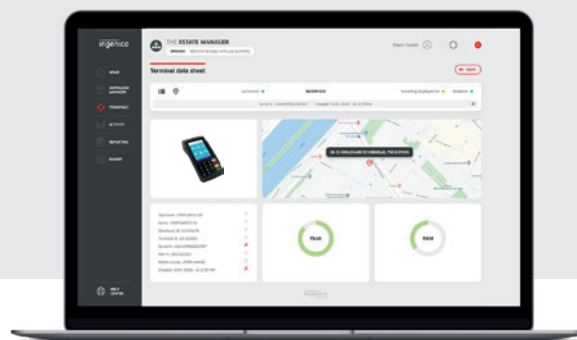
Recursos opcionais avançados e poderosos

- Leitor de código de barras 1D/2D
- Câmera traseira de 5M

Bateria de alta duração para o longo dia de trabalho (2200mAh)

Suportado pelo conjunto de serviços da Ingenico

- Soluções de segurança e gerenciamento de frota
- Serviços de hardware
- Serviços profissionais



Processador	• Processador principal e de criptografia	• Cortex A5	✓
Memória	• Interna	• 512 MB Flash, 256 MB RAM	✓
	• Externa	• MicroSD até 32GB	✓
so		• Telium TETRA	✓
Slots SIM		• 1 SIM	Opcional
		• 2 SIM	✓
Slots SAM		• 2 SAM	✓
		• 3 SAM	Opcional
Leitores de cartão	• Leitor de tarja magnética	• ISO 1/2/3, 500K de vida útil	✓
	• Smart card	• EMV Nivel 1, 500K de vida útil	✓
	• NFC/Contactless	• EMV em conformidade com o Nivel 1	✓
Captura de dados	• Posicionamento	• GPS	Opcional
	• Leitor de código de barras	• 1D/2D	Opcional
	• Câmera	• 5M pixels auto-foco	Opcional
Tela	• Colorido	• 3.5" retroiluminada, HVGA (480x320 pixels)	✓
Tipo de tela	• Resistivo		✓
	• Capacitivo		Opcional
Teclado		• 16 teclas, marcação em relevo, retroiluminadas	✓
Áudio	• Campainha / buzzer	• Mono	✓
	• Auto-falante	• Stereo	Opcional
	• Conector de áudio 3,5mm		Opcional
Vídeo	• Acelerador de vídeo	• H264 codec	✓

Impressora térmica	• Velocidade em linhas/s	• Até 30 linhas/s	✓
	• Bobina de papel	• 58 mm de largura x Ø 40 mm	✓
		• 58 mm de largura x Ø 25 mm	Opcional
Conectividade do terminal	• WAN	• 4G/2G ou 4G/3G/2G* (sob consulta)	Opcional
	• LAN	• WiFi e/ou Bluetooth	Opcional
	• Multicom	• WAN + LAN	Opcional
Conexões do terminal	• USB	• Host e Slave	✓
	• Fonte de alimentação	• Power Jack dedicado	✓
Bateria	• Li-ion	• 2200mAh	✓
		• 2900mAh // 3100mAh	Opcional
Dimensões do terminal	• Ø 40 mm	• 169x78x57 mm (6.6x3.1x2.2")	✓
	• Ø 25 mm	• 160x78x47 mm (6.3x3.1x1.9")	✓
Peso	• Terminal + Bateria	• 320 g (11 oz)	✓
Ambiente	• Temperatura de operação	• -10°C até +50°C (14°F até 122°F)	✓
	• Armazenamento temperatura	• -20°C até +55°C (-4°F até 131°F)	✓
	• Operando umidade	• 85% sem condensação a +40°C (104°F)	✓
Acessórios	• Protetor de privacidade	• Montado de fábrica	Opcional
	• Carregador de carro	• Carregador	Opcional
	• Base de carga / inteligente	• 2 RS232	✓
		• USB Host	Opcional
		• USB Slave	Opcional
		• Modem	Opcional
		• Ethernet 10/100 Base T	Opcional
		• Bluetooth	Opcional
	• Stylus Ki		Opcional
Segurança		• Certificado PCI PTS 6.x e 5.x online & offline (sob consulta quanto à config.)	✓



www.ingenico.com/br-pt

ingenico